

Aplicação do Gel de vedação para Mola de Pavimento

Acessórios



CARACTERÍSTICAS

FEATURES | CARACTÉRISTIQUES

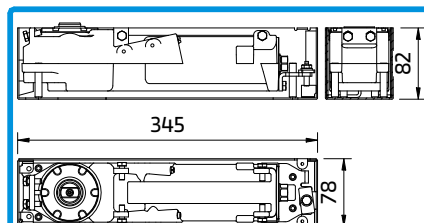
- **Não é tóxico**
Non toxic
Non toxique
- **Autonivelante**
Self levelling
Autonivelant
- **Testado a temperaturas extremas: -30 °C até + 80 °C**
Tested to extreme temperatures: -30 °C at +80 °C
Testé à des températures extrêmes: -30 °C at +80 °C
- **Prazo de validade ilimitado**
Unlimited shelf life
Durée de conservation illimitée
- **Após a aplicação, não altera as suas características ao longo do tempo**
Upon applying, does not change its characteristics over time
Une fois appliqué, il conserve ses propriétés au fil du temps
- **Permite a inspeção, acessibilidade e ajustes da mola de pavimento por tempo indeterminado**
Allows floor spring inspection, accessibility and adjustments indefinitely
Permet l'inspection, l'accès et le réglage du pivot à frein à tout moment
- **É possível adicionar mais gel de vedação a qualquer momento**
Additional quantity of sealing compound can be added at any time
Il est possible d'ajouter de la gel d'étanchéité à tout moment



Compatível com a mola de pavimento M750
Caixa c/ 2 embalagens de 500 cc (Total = 1000 cc)

208706

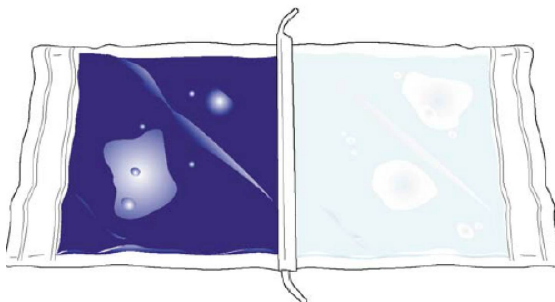
GEL DE VEDAÇÃO P/ MOLA DE PAVIMENTO



Pivot Quadra Alemã incluído
Compatível com aberturas vai-vem
Peso máximo: 300 kg/folha
Largura máxima folha: 1400 mm

228078

MOLA PAVIMENTO M750 300KG



Aplicação do Gel de vedação para Mola de Pavimento

Acessórios



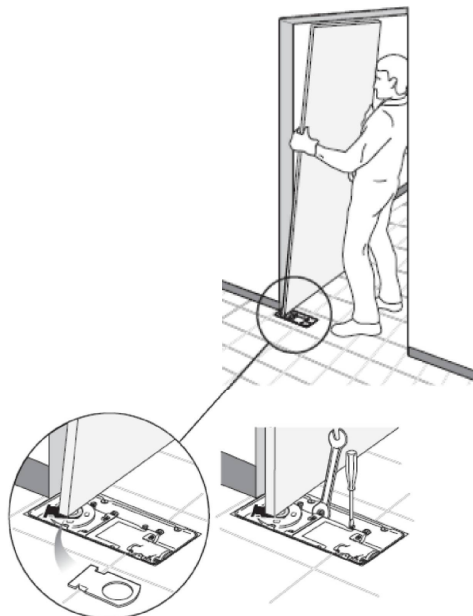
APLICAÇÃO DO GEL DE VEDAÇÃO PARA MOLA DE PAVIMENTO

SEALING COMPOUND FOR FLOOR SPRING APPLICATION
GEL D'ÉTANCHÉITÉ POUR PIVOT À FREIN APPLICATION

Instalar a porta e a mola de pavimento, realizar todos os ajustes necessários conforme especificado no documento de aplicação da mola de pavimento M750. Não aplicar a capa de cobertura.

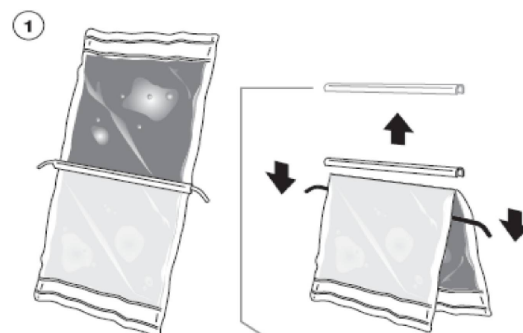
Install the door and the floor spring, and make all necessary adjustments as specified in the M750 floor spring installation guide. Do not fit the cover.

Installez la porte et le pivot à frein, effectuez tous les réglages nécessaires conformément aux instructions figurant dans la notice d'utilisation du pivot à frein M750. Ne posez pas le cache.



1. Remover a barra de clipagem que separa o componente azul do transparente.

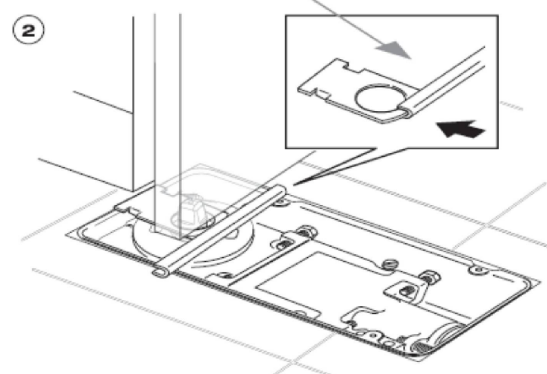
Remove the clip bar separating the blue component from the transparent one.
Supprimer la barre de séparation qui sépare l'élément bleu de l'élément transparent.



2. Colocar a barra de clipagem sobre a caixa da mola para servir de suporte ao ilhó da capa de cobertura.

Place the clamping bar over the spring housing to support the eyelet on the cover.

Placer la barre de fixation sur le boîtier du ressort afin qu'elle serve de support à l'œillet du capot de protection.



Aplicação do Gel de vedação para Mola de Pavimento

Acessórios



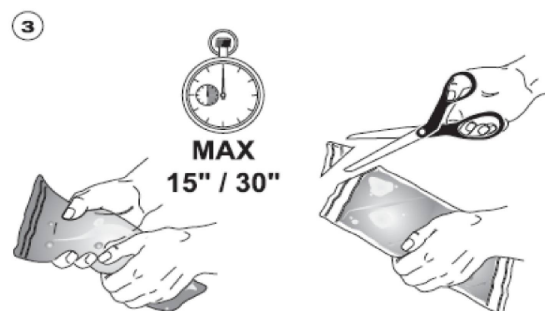
APLICAÇÃO DO GEL DE VEDAÇÃO PARA MOLA DE PAVIMENTO

SEALING COMPOUND FOR FLOOR SPRING APPLICATION
GEL D'ÉTANCHÉITÉ POUR PIVOT À FREIN APPLICATION

3. Misturar vigorosamente os dois componentes durante o mínimo de 15 segundos.

Mix the two components vigorously for at least 15 seconds.

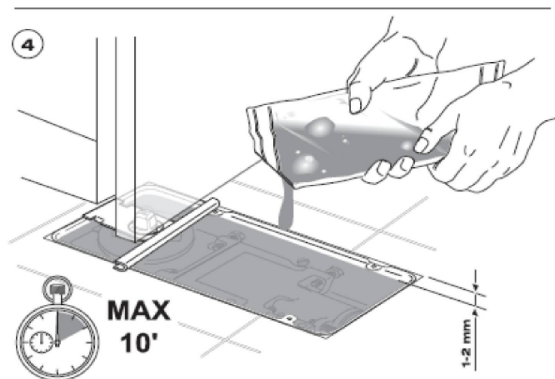
Mélanger énergiquement les deux composants pendant au moins 15 secondes.



4. Cortar a embalagem junto a um dos cantos e começar a verter. Preencher a caixa da mola até aproximadamente 1-2mm do topo. Deixar repousar durante 10 minutos até que o gel assente completamente.

Cut the packaging along one of the corners and start pouring. Fill the spring box to about 1-2 mm from the top. Leave to stand for 10 minutes until the gel has set completely.

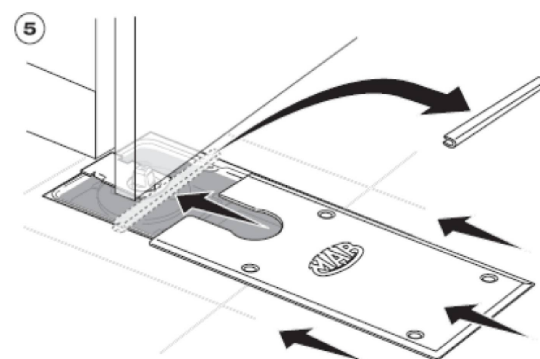
Découpez l'emballage au niveau d'un des coins et commencez à verser le contenu. Remplissez le boîtier du ressort jusqu'à environ 1 à 2 mm du bord supérieur. Laissez reposer pendant 10 minutes jusqu'à ce que le gel se stabilise complètement.



Para a mola de pavimento M750 é necessário utilizar as duas embalagens da caixa (Repetir o passo 3 e 4 antes de passar para os seguintes).

For the M750 floor spring, you must use both packs from the box (repeat steps 3 and 4 before proceeding to the next steps).

Pour le ressort de plancher M750, il faut utiliser les deux paquets contenus dans la boîte (répétez les étapes 3 et 4 avant de passer aux suivantes).



5 e 6. Remover a barra que segura o ilhó. Deslizar a placa de cobertura para dentro dos suportes laterais do ilhó e fixar com os parafusos fornecidos.

Remove the bar holding the eyelet in place. Slide the cover plate into the eyelet's side brackets and secure it with the screws provided.

Retirez la barre qui maintient l'œillet. Glissez la plaque de recouvrement dans les supports latéraux de l'œillet et fixez-la à l'aide des vis fournies.

